

# Mackintosh

## LIBRERIE

Geometrie e giochi cromatici contraddistinguono l'iconica libreria bifacciale Mackintosh, elemento d'arredo versatile e contemporaneo, capace di guadagnarsi un ruolo da protagonista in qualunque spazio living. Proposta in una nuova versione che abbina il cromo nero della struttura al legno Tay tinto grigio fumo dei cubi, la libreria caratterizza l'ambiente con il suo fascino deciso.



Libreria con struttura in tubolari di metallo a sezione quadrata 25x25mm. verniciati Black Chrome, con innesti a scomparsa e traversi che chiudono la struttura per conferire maggiore stabilità.

Base in legno multistrato impiallacciato con lastra Tay tinto Smokey Grey.

Cubotti in legno multistrato impiallacciato con lastra Tay tinto Smokey Grey, con grandezze diverse e distanziati tra loro per creare ulteriori punti di appoggio.

I cubotti innestano i tubolari metallici della struttura con perni a scomparsa, per dare la sensazione di avere dei ripiani sospesi.

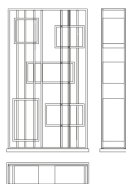
## LIBRERIE

Libreria con struttura in tubolari di metallo a sezione quadrata 25x25mm., verniciati nelle finiture della collezione Gianfranco Ferré Home, con innesti a scomparsa e traversi che chiudono la struttura per conferire maggiore stabilità.

Base in legno multistrato impiallacciato con lastra Tay tinto nelle finiture della collezione Gianfranco Ferré Home.

Cubotti in legno multistrato impiallacciato con lastra Tay, tinto nelle finiture della collezione Gianfranco Ferré Home, con grandezze diverse e distanziati tra loro per creare ulteriori punti di appoggio.

I cubotti innestano i tubolari metallici della struttura con perni a scomparsa, per dare la sensazione di avere dei ripiani sospesi.



### **MKT.241.A**

Libreria

#### **Caratteristiche standard**

L 135 D 40 H 235 cm

L 53.15 D 15.75 H 92.52 in